

Altersvorsorge im Überblick

RiesterRente

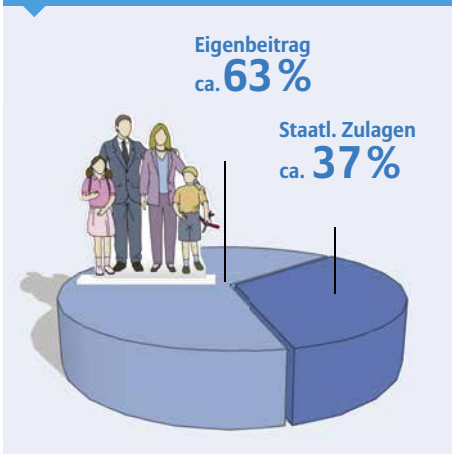
Wozu braucht man eine RiesterRente?

Die finanzielle Lücke zwischen Gehalt und späterer gesetzlicher Rente wird durch die Absenkung des Rentenniveaus immer größer. Individuelle Altersvorsorge ist daher immer wichtiger. Die RiesterRente wird durch Zulagen und gegebenenfalls zusätzliche Steuerersparnisse staatlich gefördert.

Beispiele

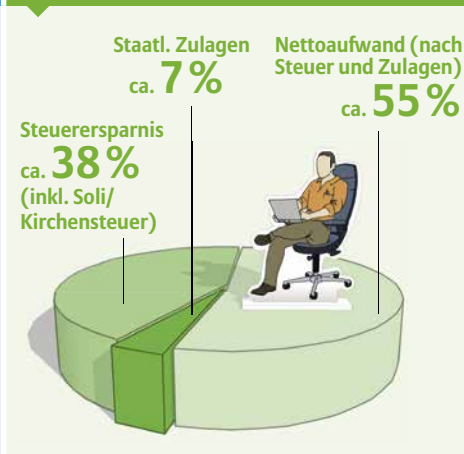
Drei typische Fälle zeigen, wie Sie mit einer RiesterRente über Zulagen und gegebenenfalls Steuerersparnisse von staatlicher Förderung profitieren können.

Als Familie: volle Zulagen.



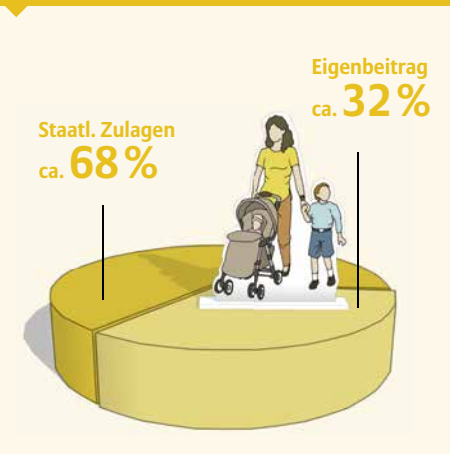
Familie M. hat 2 Kinder, vier und zehn Jahre alt; Herr M. ist 32 Jahre alt, Angestellter und verdient 54.000 EUR brutto im Jahr. Frau M. ist 31 Jahre alt und Hausfrau. Für die Altersvorsorge hat Herr M. einen Riestervertrag mit jährlichem Höchstbeitrag von 2.100 EUR abgeschlossen, um die volle staatliche Förderung zu erhalten. Frau M. hat zusätzlich einen Riestervertrag mit jährlich 60 EUR abgeschlossen.

Als gut verdienender Single: Steuerersparnis.



Friedrich Z. ist Single, 40 Jahre alt und angestellter IT-Fachmann. Er hat ein Einkommen von 60.000 EUR brutto im Jahr. Sein Ziel ist es, eine zusätzliche Altersvorsorge aufzubauen und ab sofort möglichst viel Steuern zu sparen. Deshalb hat Herr Z. einen Riestervertrag mit jährlichem Höchstbeitrag von 2.100 EUR abgeschlossen.

Als Alleinerziehende: Kinderzulagen.



Maria L., 32 Jahre alt, ist alleinerziehende Mutter von 2 Kleinkindern. Sie arbeitet halbtags als Web-Designerin mit einem Jahreseinkommen von 27.600 EUR brutto. Frau L. hat einen Riestervertrag mit jährlichem Beitrag von 1.104 EUR abgeschlossen. Durch die Kinderzulagen erhält sie eine attraktive Förderung vom Staat.

Leistungen der RiesterRente

Leistungen bei Rentenbeginn

Altersrente: Sie bekommen eine lebenslange garantierte Rente. Monat für Monat – egal, wie alt Sie werden.

Teilkapitalzahlung: Sie können sich zum Rentenbeginn bis zu 30% des gebildeten Kapitals auszahlen lassen. Die Rente vermindert sich dann entsprechend.

Hinterbliebenenschutz bei Tod des Versicherungsnehmers vor Rentenbeginn:

Übertragung oder Rente

Sie können das Kapital auf einen Riestervertrag Ihres Ehe- bzw. eingetragenen Lebenspartners übertragen. Alternativ ist auch sofort die Zahlung einer Hinterbliebenenrente möglich. Eine Hinterbliebenenrente an Ihre Kinder ist bis zum 25. Lebensjahr möglich. In allen Fällen bleiben die staatlichen Zulagen erhalten.

Weitere Merkmale und Vorteile

Flexibler Leistungsbeginn: Ihren Rentenbeginn können Sie zwischen 62 und 85 Jahren frei wählen.

WohnRiester: Für die Finanzierung einer eigengenutzten Immobilie können Sie unter bestimmten Voraussetzungen (z.B. muss das Geld möglichst zeitnah in den Bau fließen) Kapital entnehmen.

Eigene Zuzahlungen: Zu den Beitragszahlungen können Sie ganz flexibel Zuzahlungen leisten und die Beiträge bis zu der Höchstbeitragsgrenze von 2.100 EUR jährlich erhöhen.

Staatliche Zulagen:

- **Grundzulage:** Jeder förderberechtigter Riesterparer hat pro Jahr Anspruch auf 154 EUR Grundzulage. Bei einem eigenen Vertrag des nicht unmittelbar förderberechtigten Ehepartners/eingetragenen Lebenspartners (mit 60 EUR p.a.) erhält dieser auch die Grundzulage.
- **Kinderzulage:** Für jedes Kind, das ab 1.1.2008 geboren wurde, besteht Anspruch auf eine Zulage von 300 EUR pro Jahr. Für jedes Kind, das bis zum 31.12.2007 geboren wurde, beträgt die Zulage 185 EUR.



Nehmen Sie Ihre Altersvorsorge selbst in die Hand – und nutzen Sie über Zulagen und Steuerersparnisse die staatliche Förderung.

MEHR ZUM
THEMA:
[www.allianz.de/
altersvorsorge](http://www.allianz.de/altersvorsorge)



RiesterRente

▼ Prinzip und Leistungen

Im Rahmen der Riester-Förderung unterstützt der Staat Ihre RiesterRente mit attraktiven Zulagen und Steuervorteilen. Von dem Gesamtbeitrag, der jedes Jahr Ihrem Riester-Vertrag gutgeschrieben wird, müssen Sie nur einen Teil selbst bezahlen.

▼ Wie funktioniert die staatliche Förderung?

Bei einem Gesamtbeitrag in Höhe von mindestens 4% des Bruttoeinkommens vom Vorjahr (bis maximal 2.100 EUR) erhalten Sie die maximale Zulage. Der Mindesteigenbeitrag (mindestens 60 EUR) ergibt sich aus dem Gesamtbeitrag in Höhe von 4% des Bruttoeinkommens vom Vorjahr (bis maximal 2.100 EUR) abzüglich des Zulagenanspruchs.

Bei Beiträgen unter 4% des Bruttoeinkommens vom Vorjahr ist nur eine anteilige Zulagenförderung möglich.



§

Das sollten Sie wissen

Besonders geeignet für: alle förderfähigen Personen, insbesondere Pflichtversicherte der Deutschen Rentenversicherung (DRV), Beamte und mittelbar Berechtigte wie z. B. Ehepartner.

Nicht geeignet für: Personen ohne Förderberechtigung, wie z. B.:

- Rentner
- freiwillig Versicherte in der DRV
- Selbstständige (z. B. Handwerker), die nicht rentenversicherungspflichtig sind
- Pflichtversicherte in berufsständischen Versorgungswerken (z. B. Rechtsanwälte, Ärzte, Apotheker)

Berufseinsteigerbonus: Junge RiesterSparer bis zum 25. Geburtstag erhalten einmalig einen Bonus von 200 EUR.

Steuervorteile: Die Eigenbeiträge sind gegebenenfalls als Sonderausgaben bis maximal 2.100 EUR abzugsfähig.

Berufsunfähigkeit: Bei Berufsunfähigkeit fällt das Einkommen weg. Das gefährdet die Beitragszahlung. Es droht der Verlust der Riester-Förderung. Um Ihre Beiträge zu Ihrer RiesterRente fortlaufend zu sichern, können Sie eine zusätzliche Rente zur Beitragssicherung abschließen. Vorteil: Für diese Beiträge erhalten Sie die Riester-Förderung. Ergänzend können Sie auch Ihr monatliches Einkommen mit einer Rente absichern. Die Beiträge hierfür unterliegen jedoch nicht der Förderung.

Kapitalzahlung: Soll das vorhandene Kapital in einem Betrag ausbezahlt werden, muss die Förderung an den Staat zurückgezahlt werden. Ausnahme: WohnRiester.

Steuer: Die RiesterRente und ggf. eine Teilkapitalzahlung sind individuell im Rentenalter zu versteuern – der Steuersatz ist dann aber meist geringer als im Arbeitsleben.

Dauerzulagantrag: Um die Zulagen zu erhalten, erteilen Sie der Allianz einfach eine Vollmacht – wir kümmern uns um alles.

Höchsteintrittsalter: Eine RiesterRente ist bis zum 62. Geburtstag abschließbar.

Rendite und Sicherheit: Bei der Allianz RiesterRente haben Sie die Wahl zwischen folgenden vier Vorsorgekonzepten:

- Klassik
- Perspektive
- IndexSelect
- Invest alpha-Balance

So können Sie individuell nach Ihren Anlagevorstellungen entscheiden, ob Ihre Vorsorge eher sicherheits- oder renditeorientiert sein soll.

Allgemeine Versicherungsbedingungen (AVB): Diese Information kann Ihnen nur einen Überblick über die Leistungen geben. Für Ihren Versicherungsschutz sind der Versicherungsschein und die AVB, die Sie bei Vertragsabschluss erhalten, maßgeblich.

Meine Allianz & Allianz Vorteilsprogramm

Mehr Übersicht, mehr Vorteile – Tag für Tag.

Melden Sie sich an unter www.allianz.de/meine-allianz

Immer für Sie da, wenn es darauf ankommt: